



**מניקו** **maniken**  
מכון ללימודי עיצוב פנים





\_\_\_\_\_

- ●

●

,

, - ●

- ●

\_\_\_\_\_

●

●

●

●





."

","

","

"

—

.

,

.

,

."

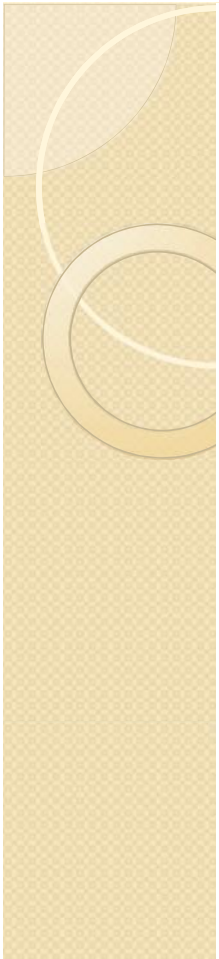
"











,

.

.

.

.

,





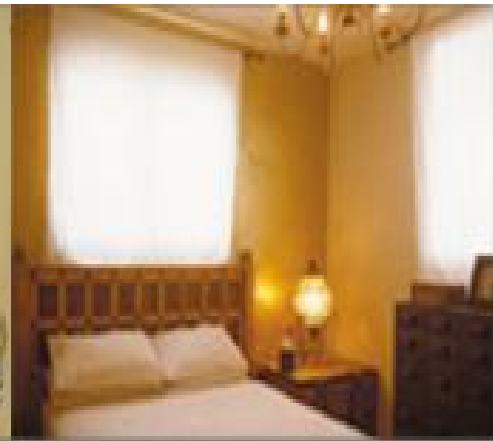
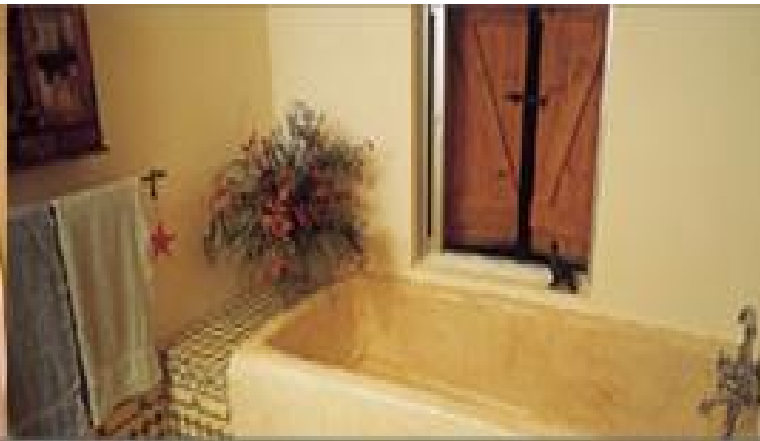






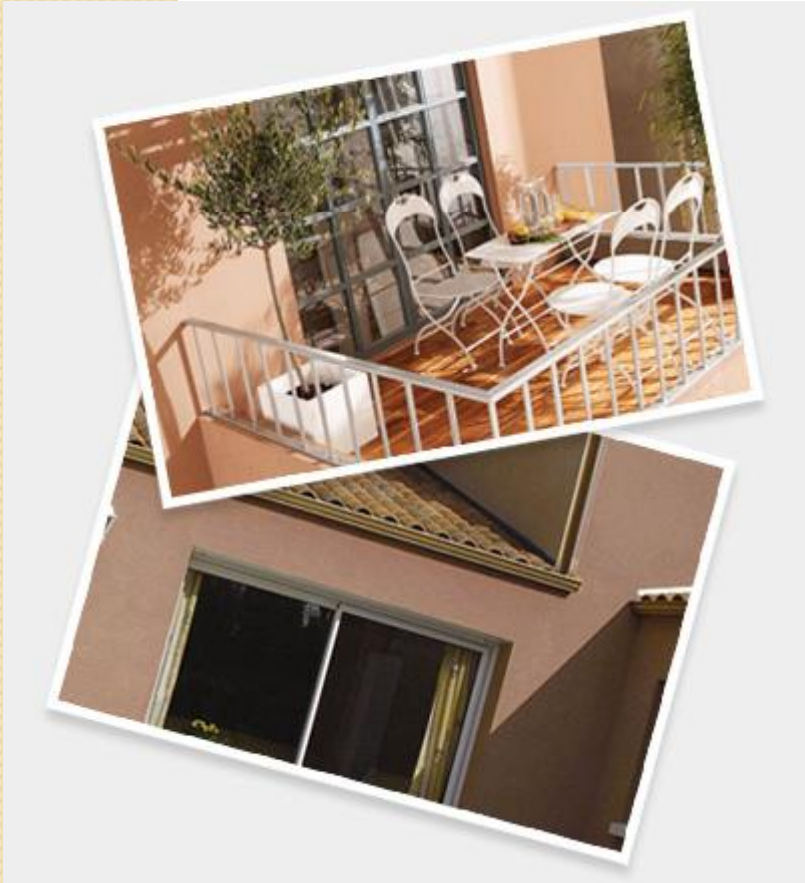


-





·  
, , —  
... ,  
, , " " ]  
, , 100% , [  
·



1731

U.V -

. " 1

: ,3

,

:

,

,

,

.

,

.





· - ' )  
· ( ' :  
· - :  
·

( )



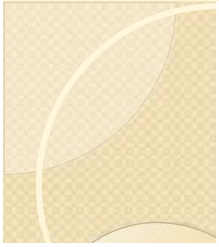
2





( / 2 ) -  
-

? " " )  
, , ( " "  
, )  
, ( )  
, ,  
, , ,



1918

,  
.

·  
·

" "

( )-

·  
-

-

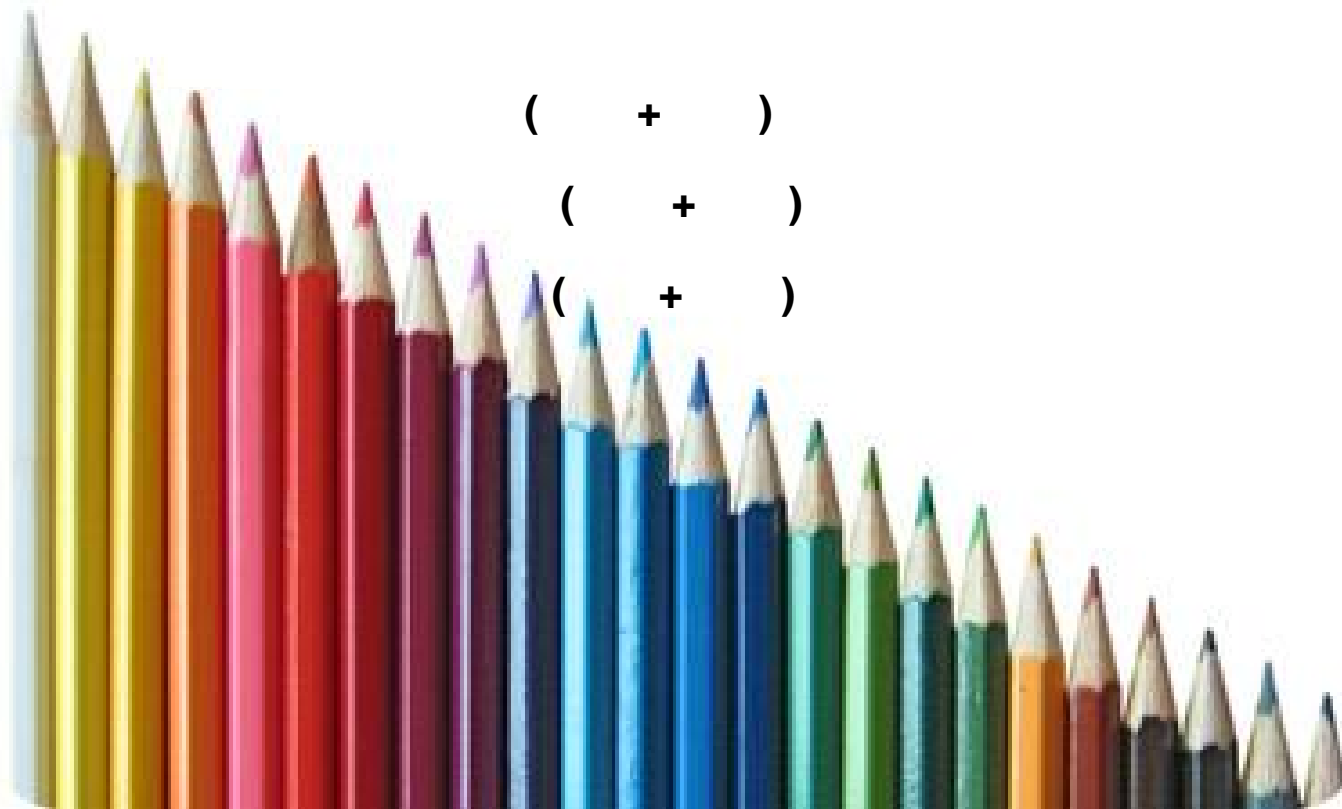


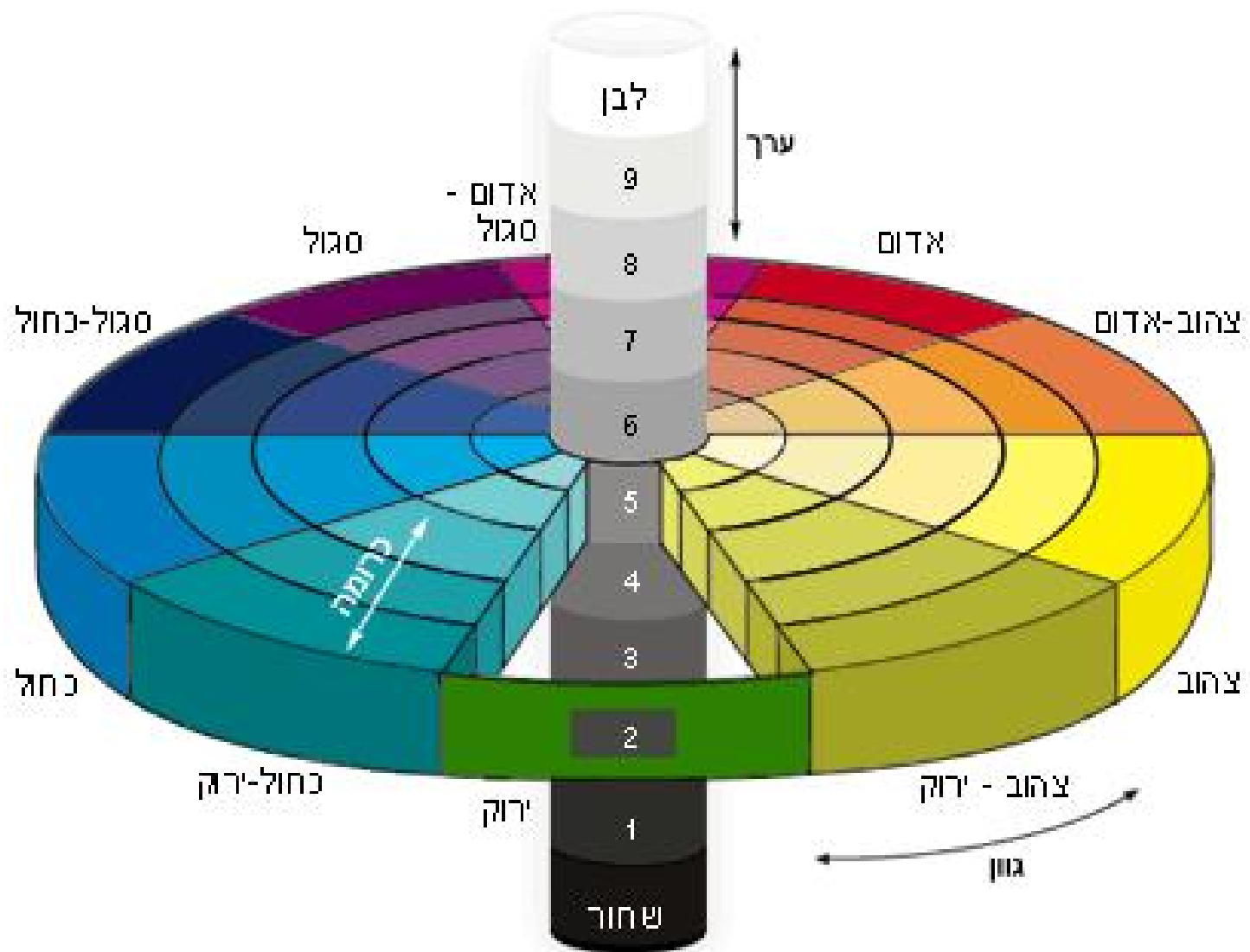
- . , : -  
.  
=  
-  
.  
.

( + )

( + )

( + )

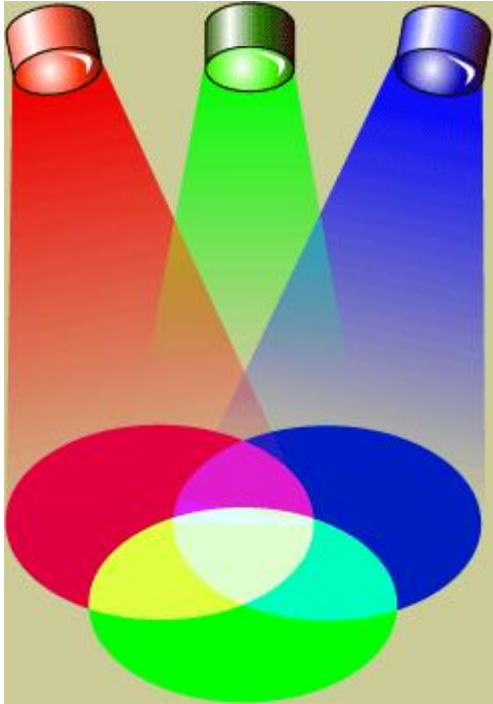
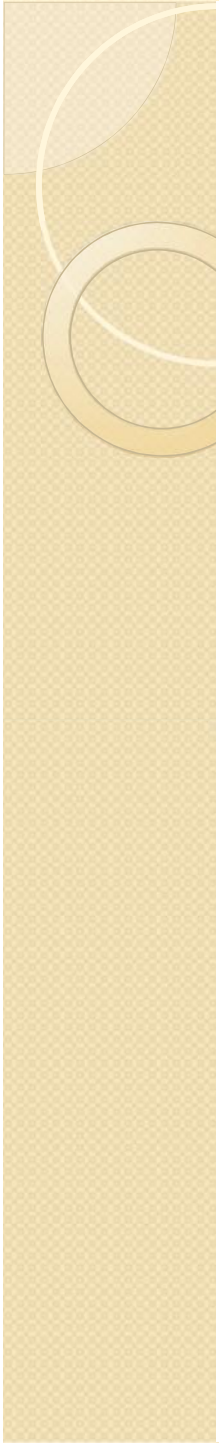












.

,

,

:

.

,

.

---

-

( )

-

.

-

.

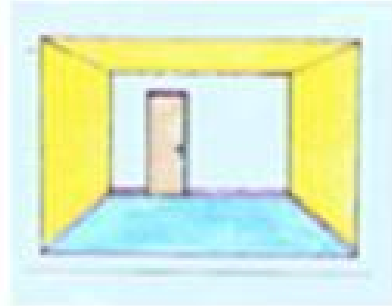
.



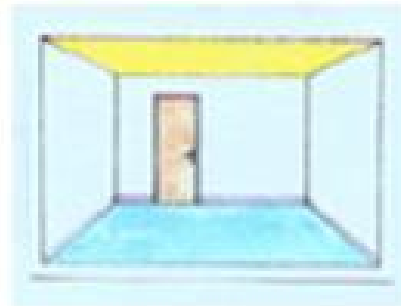
,

.

/



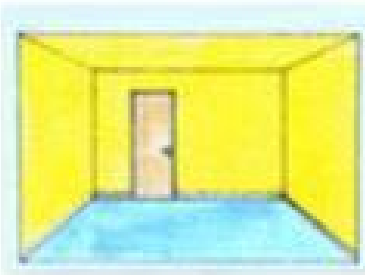
הקיר מולנו בהיר יותר  
מיתר הקירות ויוצר לנו  
חלל עם עומק



תקרה כהה יותר  
מיתר הקירות  
תנמיך לנו את חלל החדר



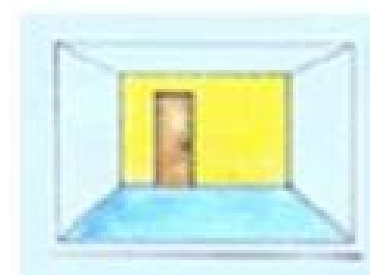
תקרה בהירה ביחס לקירות  
תגרום לנו תחושה  
של חלל גבוה



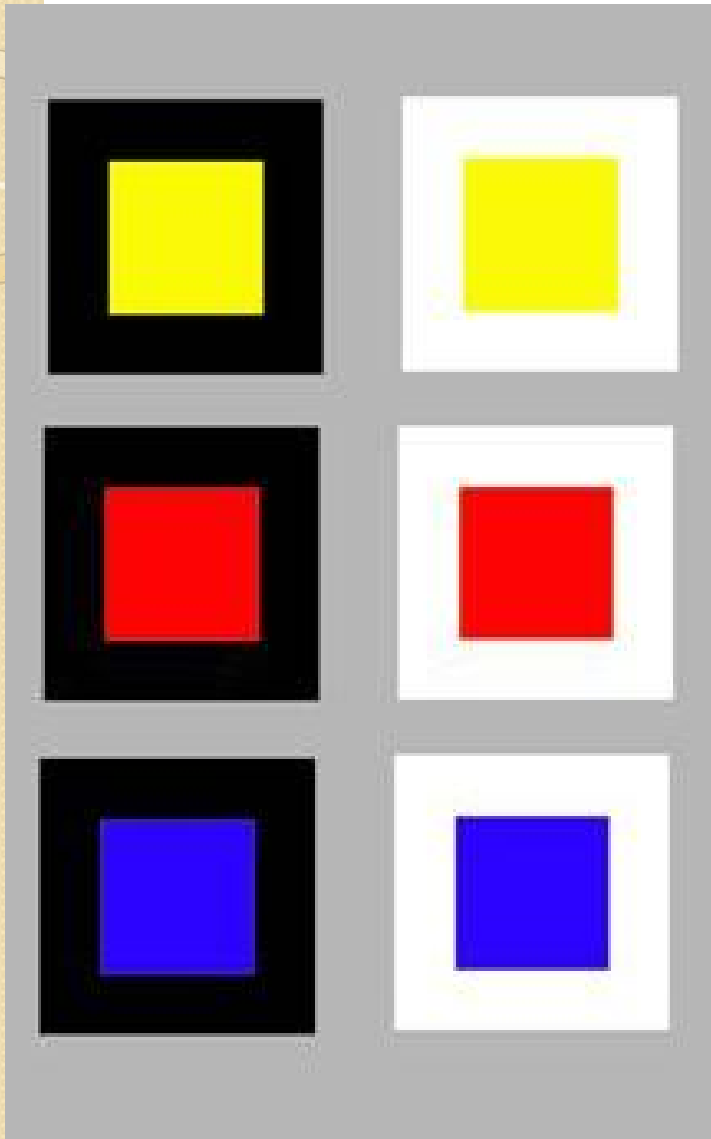
קירות כהים ותקרה כהה  
יקטינו לנו את חלל החדר

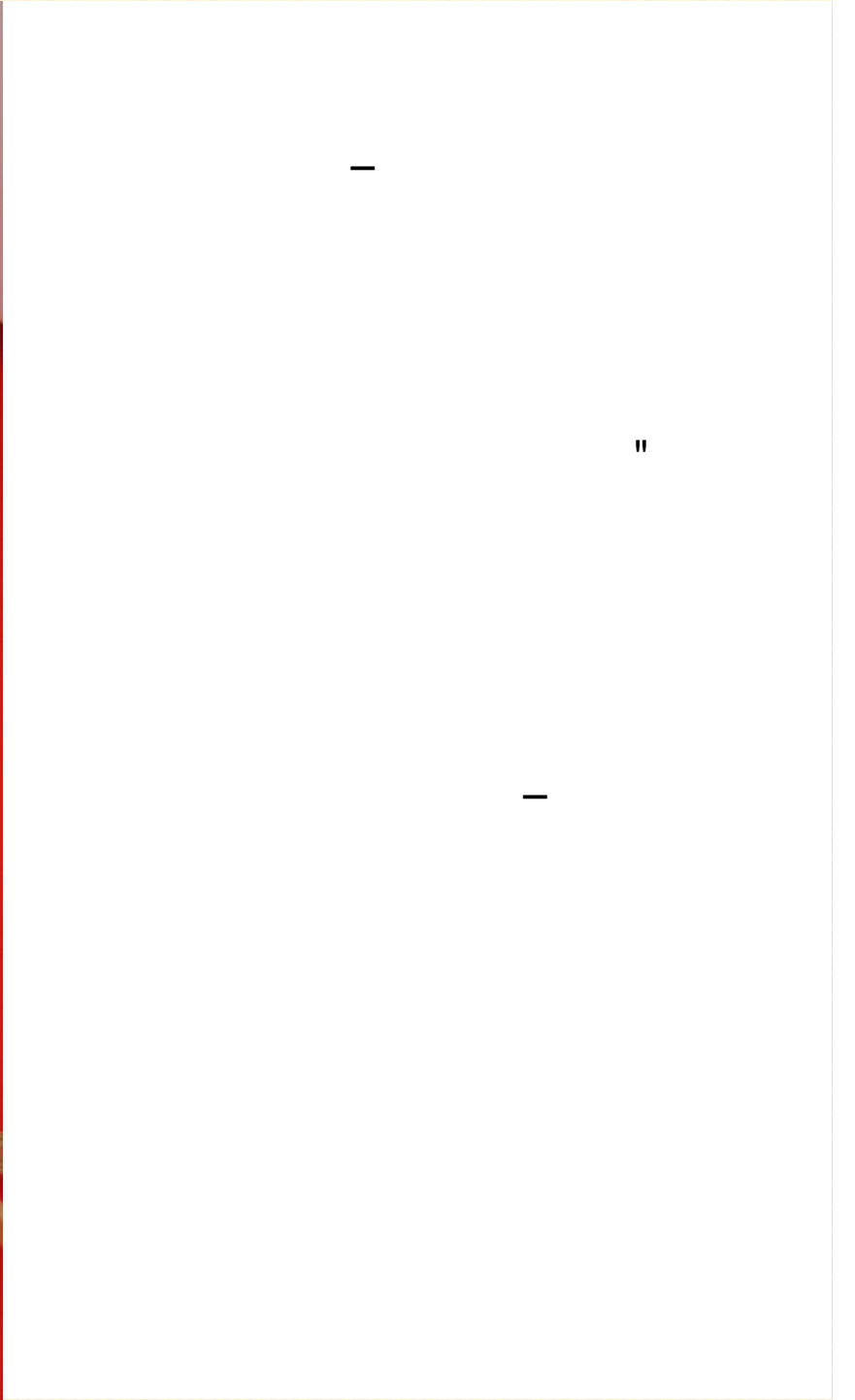


כל הקירות בהירים  
יגדיל לנו את נפח החדר



הקיר מולנו צבוע כהה יותר  
וע"י כך מקטין את החלל באורכו







-  
-  
-

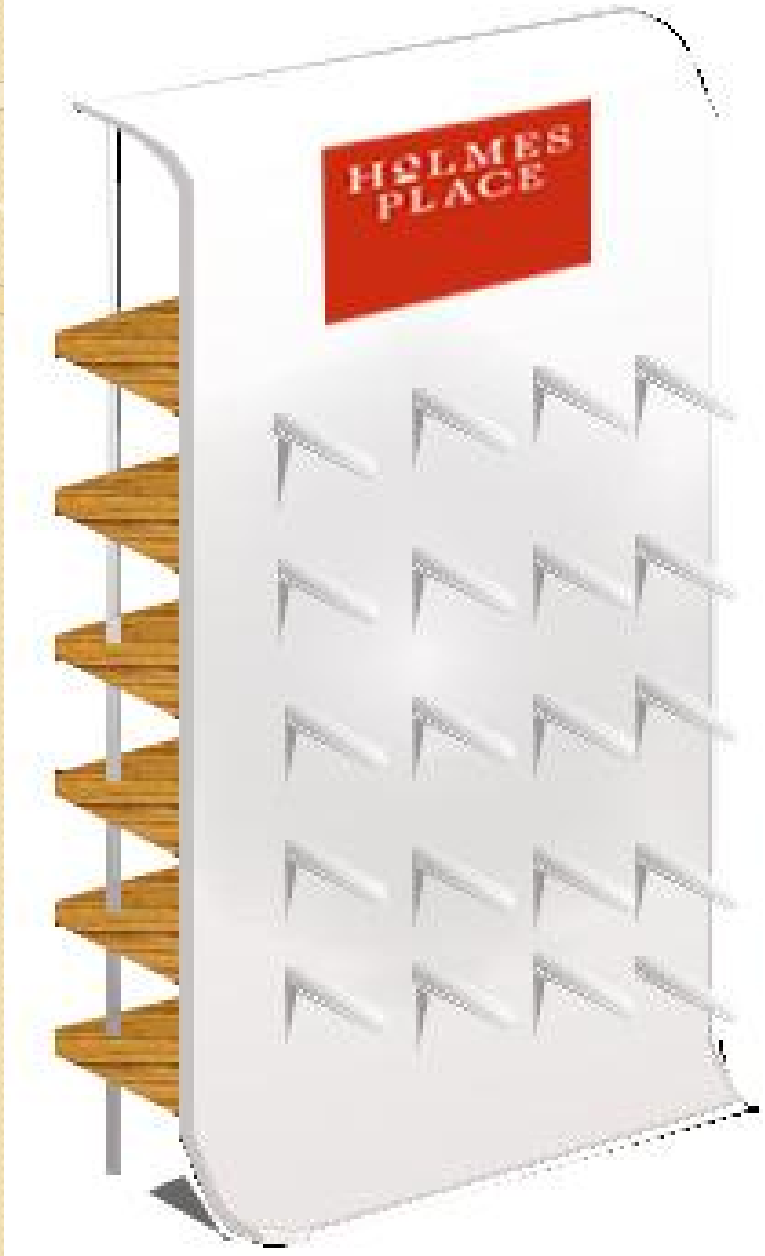


"

"

"





, )  
- .  
.





-



"

, " "

, , , " " ,

, , , (" ")

. ,

.

( " ")

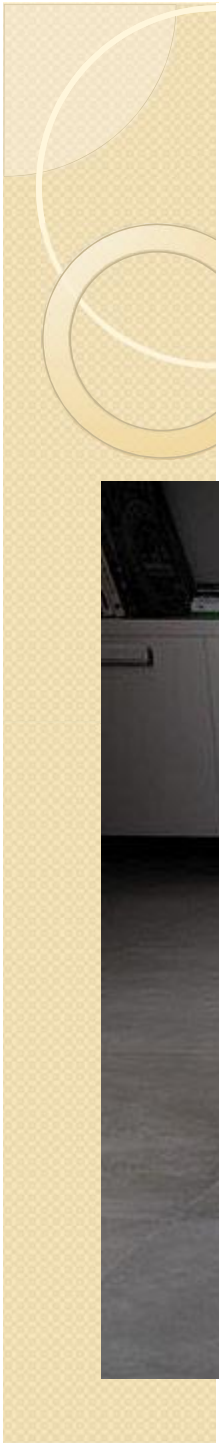
. , ,

' . (" ") -

.

, (" ")

.



,

,

,

:

—

”

”

—

—

:



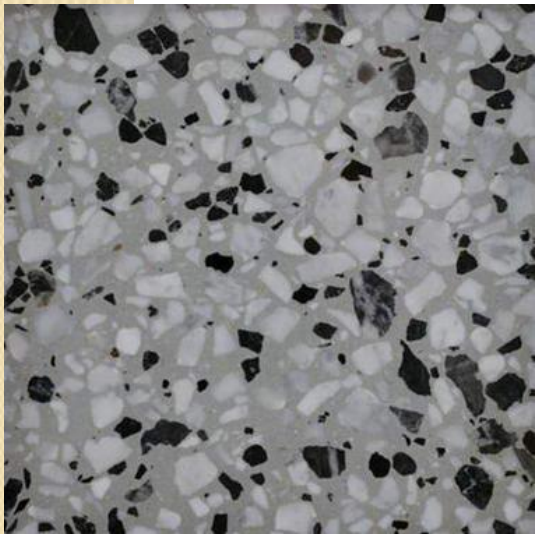


•  
•

’, PVC

-  
-  
-

○  
○



, ( )

,

—

.

.



www.shutterstock.com · 5147182





.

.

,

-





?

open space).)

,

,

,

,

.

?

),

HDF  
HDF -

/

,



:

, ( — )

CLASS 31, CLASS 32, CLASS 33.—

**AC3.** - CLASS 31

**AC4.** - CLASS 32

**AC5.** - CLASS 33



-PVC

- 
- 
- 
- 

1  
.2







**מניקו maniken**  
**מכון ללימודי עיצוב פנים**